

Układ dozowania barwników.

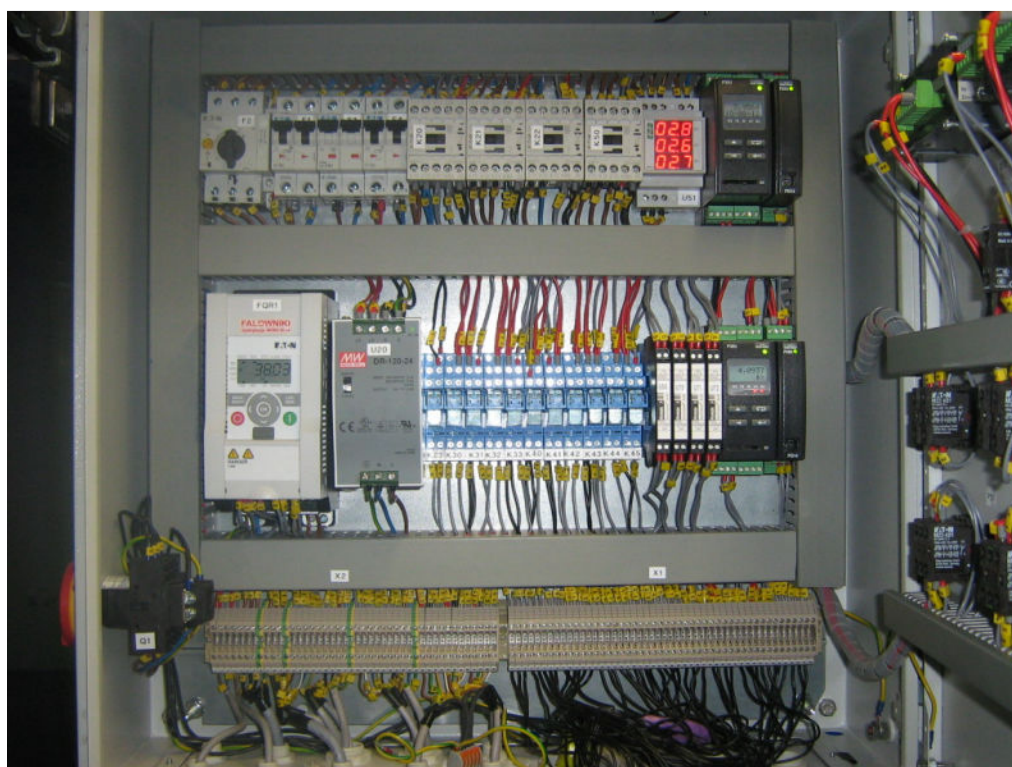


Zdjęcie 1. Widok zewnętrzny

Układ kontroluje proces precyzyjnego dozowania barwników. Barwnik magazynowany jest w zbiorniku z mieszadłem. Następnie jest podawany za pomocą pomp dozujących do dalszej części instalacji. Proces można kontrolować za pomocą panelu na szafie sterowniczej lub zewnętrznym systemem DCS.

Główne funkcje urządzenia:

- ✓ Sterowanie dwóch niezależnych torów dozujących.
- ✓ Obsługa dwóch przepływomierzy w jednym torze dozującym.
- ✓ Pomiar poziomu barwnika w zbiorniku magazynowym.
- ✓ Obsługa mieszadła w zbiorniku magazynowym.
- ✓ Możliwość pracy lokalnej i zdalnej za pomocą systemu DCS.



Zdjęcie 2. Widok wnętrza



Zdjęcie 3. Zainstalowana szafa