

System sterowania pompami cyrkulacji



Zdjęcie 1. Widok zewnętrzny

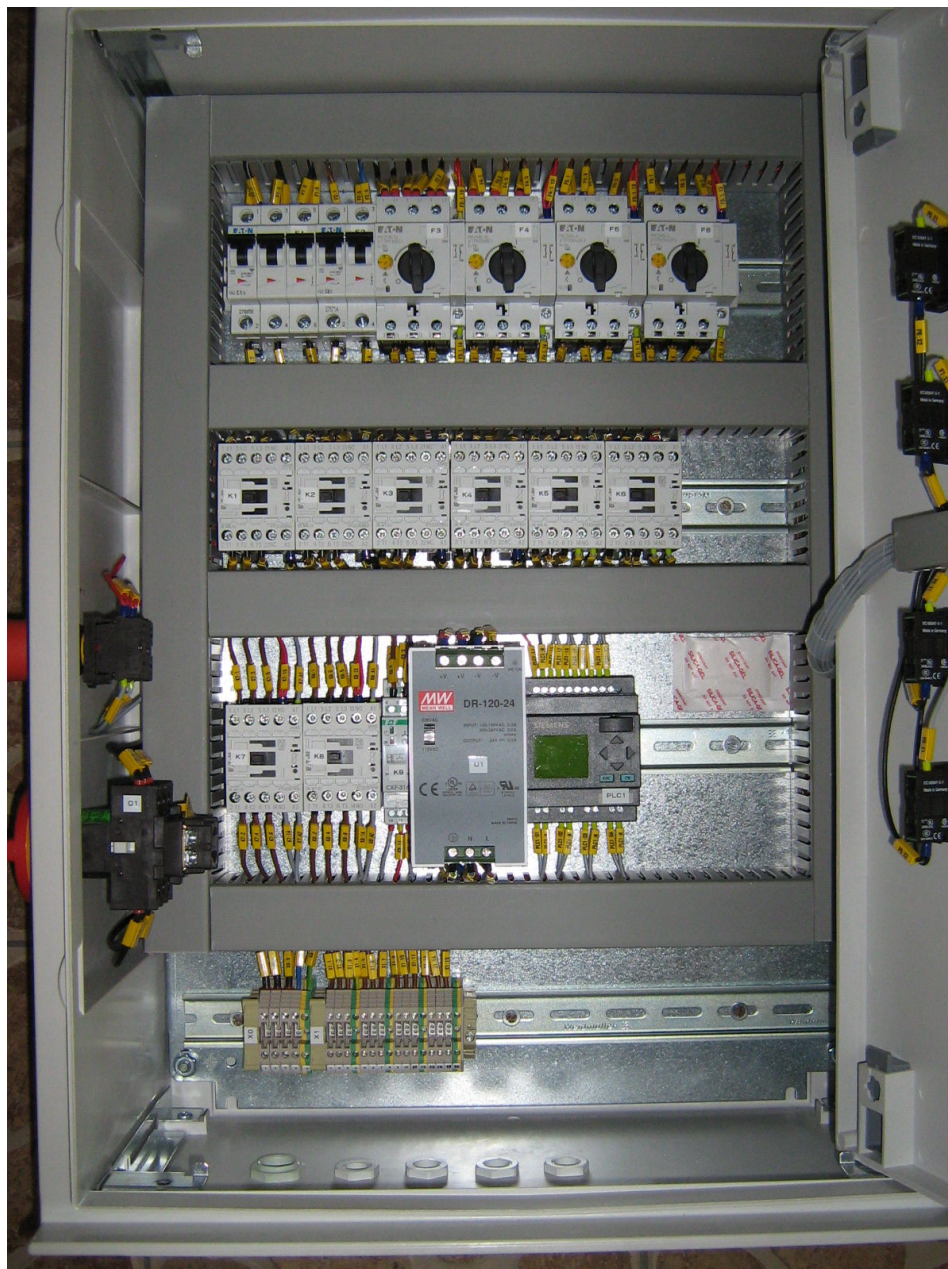
Urządzenie jest przeznaczone do sterowania zestawem czterech pomp w ocynkowni ogniowej. Dwie pompy służą do opróżniania i napełniania zbiorników. Kolejne dwie pompy zapewniają sprawną cyrkulację medium w zbiornikach.

W systemie został zastosowany sterownik Siemens Logo!

Główne funkcje urządzenia:

- ✓ Sterowanie pomp napełniania i opróżniania.

- ✓ Sterowanie pomp cyrkulacji.
- ✓ Możliwość zaprogramowania indywidualnego cyklu pracy pompy cyrkulacji.
- ✓ Sygnalizacja alarmów



Zdjęcie 2. Widok wnętrza