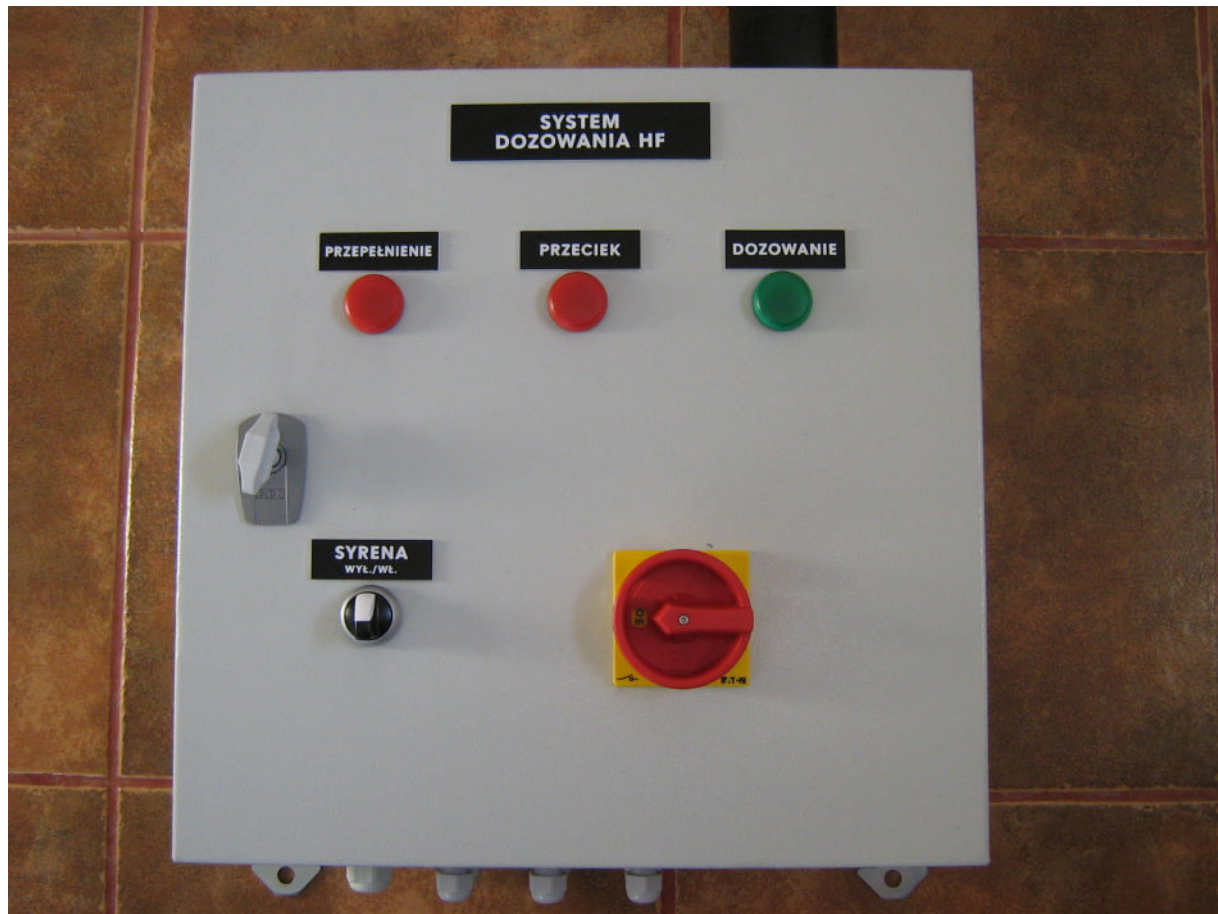


System pompowania i magazynowania kwasów.

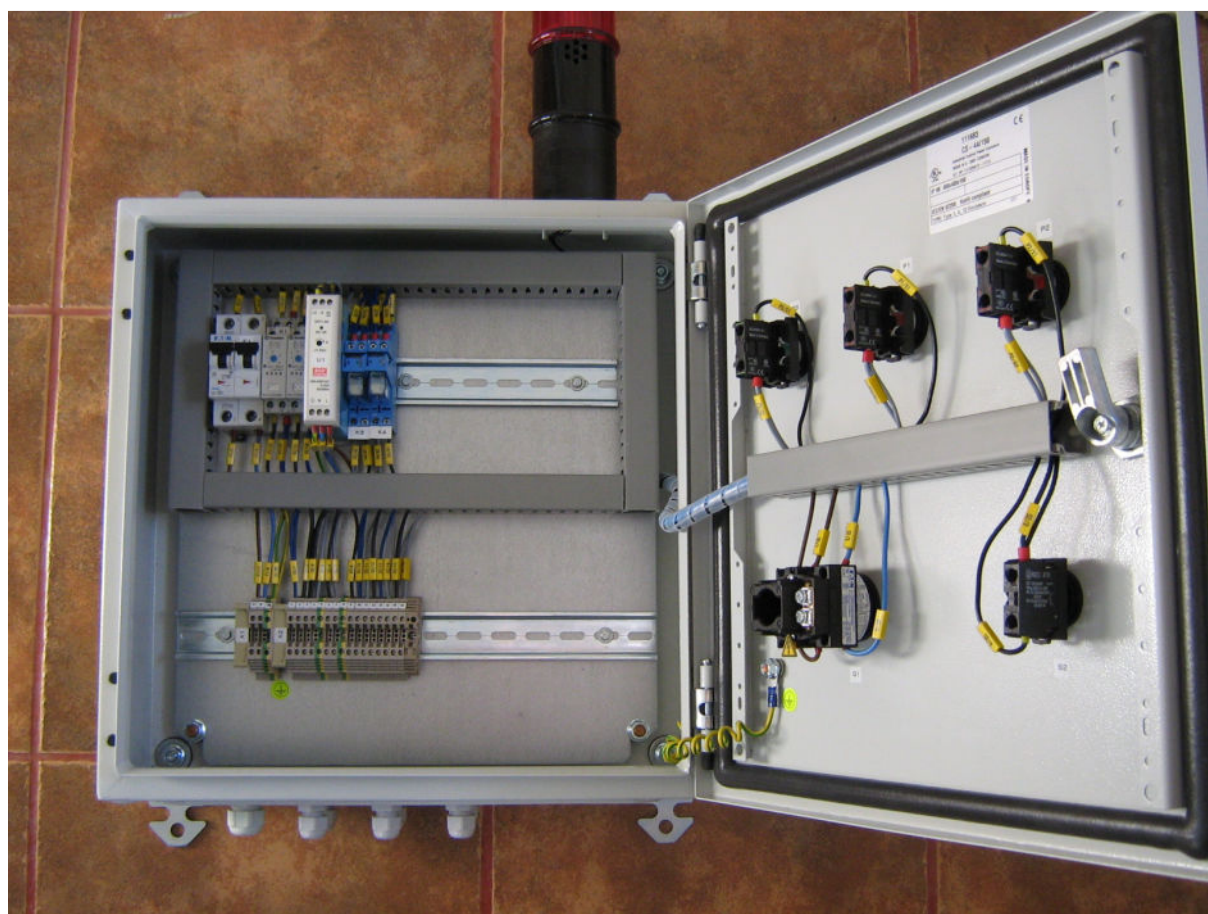


Zdjęcie 1. Widok zewnętrzny

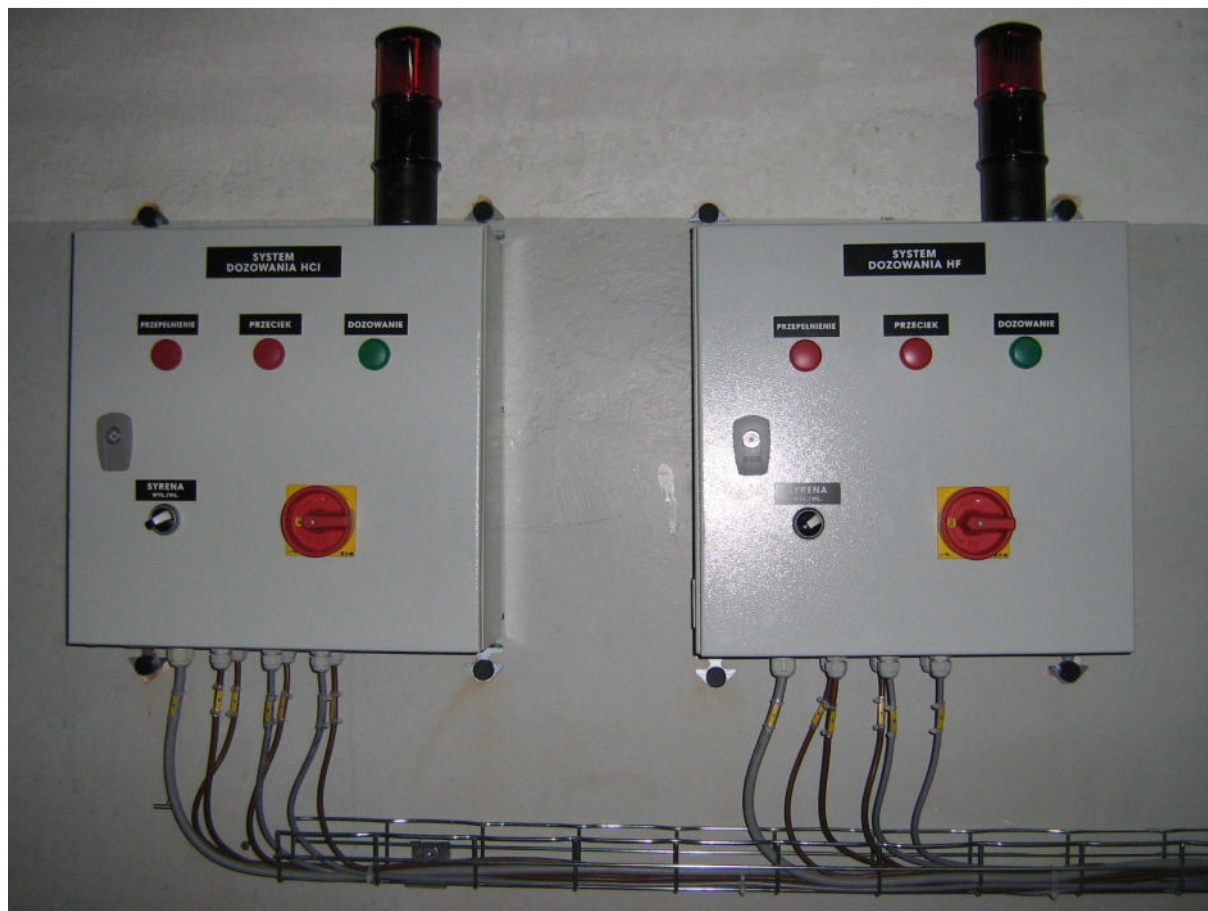
W skład systemu wchodzi dwa urządzenia: pierwsze dedykowane do kwasu fluorowodorowego, drugie do kwasu solnego. Instalacja przeznaczona jest do magazynowania oraz pompowania wspomnianych kwasów. Media przechowywane są w zbiornikach zlokalizowanych na zewnątrz budynku i zasilają linię produkcyjną klienta.

Główne funkcje urządzenia:

- ✓ Nadzór nad czujnikami przecieku oraz przepełnienia zbiorników magazynowych.
- ✓ Sterowanie pompami pneumatycznymi.
- ✓ Zabezpieczenie przed wzrostem ciśnienia w rurociągu dzięki unikalnej sekwencji przełączania elektrozaworów.
- ✓ Sygnalizacja alarmów.



Zdjęcie 2. Widok wnętrza



Zdjęcie 3. Zamontowane szafy.