

Układ kontroli położenia zaworów.



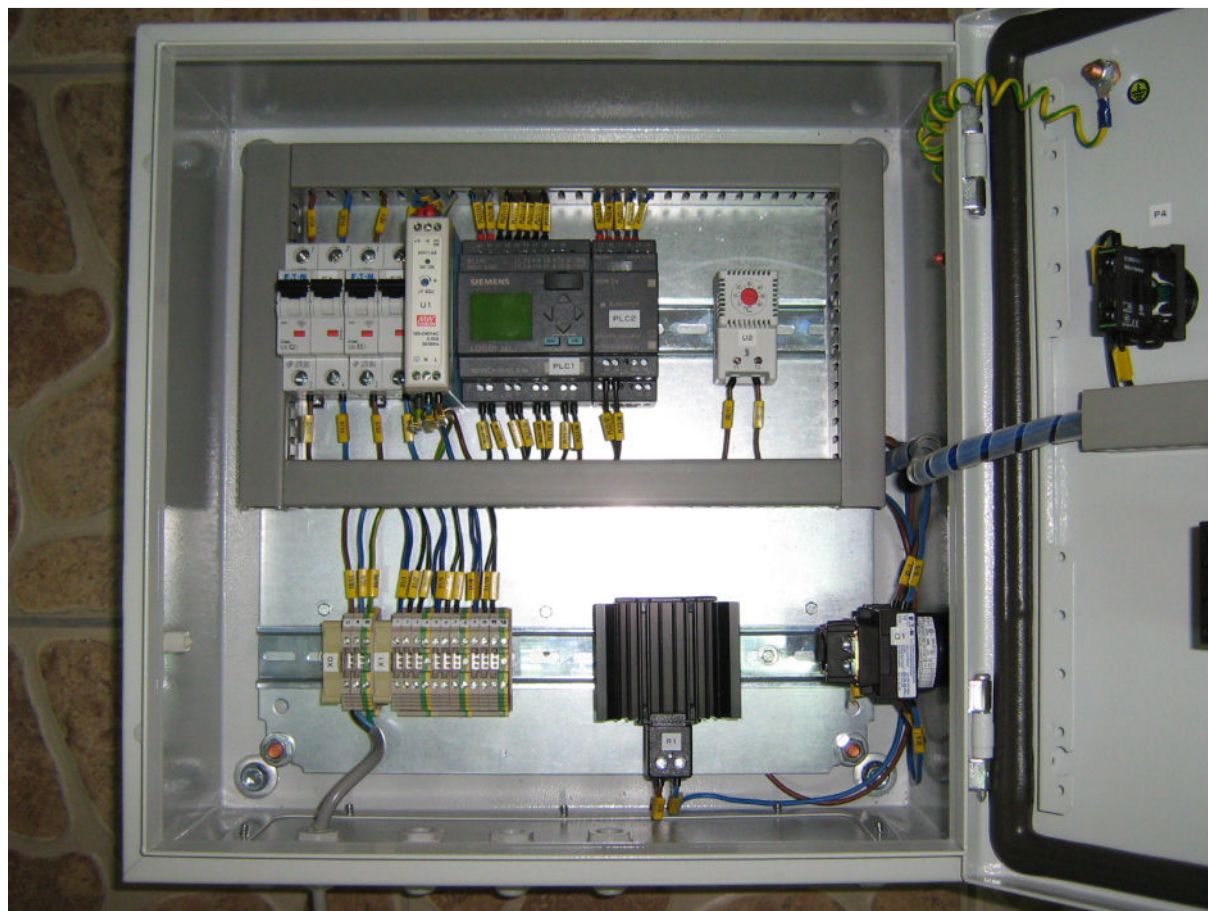
Zdjęcie 1. Widok zewnętrzny

Urządzenie zabezpiecza rozładunek autocystern z niebezpiecznych substancji. W skład instalacji wchodzi dwie szafki sterownicze. Pierwsza dla kolektora rozładunkowego z trzema przepustnicami, druga dla kolektora z dwoma przepustnicami. Kolektory rurociągów rozładunkowych są wyposażone w ręczne zawory z krańcówkami. Przed rozładunkiem operator ustawia w odpowiednich pozycjach przepustnice. System potwierdza prawidłową pozycję zaworów i gotowość do rozładunku.

W urządzeniu został zastosowany sterownik Siemens Logo!

Główne funkcje urządzenia:

- ✓ Kontrola położenia do trzech przepustnic.
- ✓ Sygnalizacja błędnego położenia zaworów i uszkodzonych krańcówek.
- ✓ Układ grzewczy zabezpieczający przed kondensacją.



Zdjęcie 2. Widok wnętrza



Zdjęcie 3. Widok szaf na stanowisku rozładunku.