

Przemysłowa oczyszczalnia ścieków.



Zdjęcie 1. Widok zewnętrzny

Urządzenie przeznaczone jest do sterowania instalacją oczyszczania ścieków powstałych podczas obróbki metali. W trakcie procesu oczyszczania ścieki zostają podzielone na destylat, który może być zrzucony do kanalizacji oraz na ciężkie frakcje olejowe.

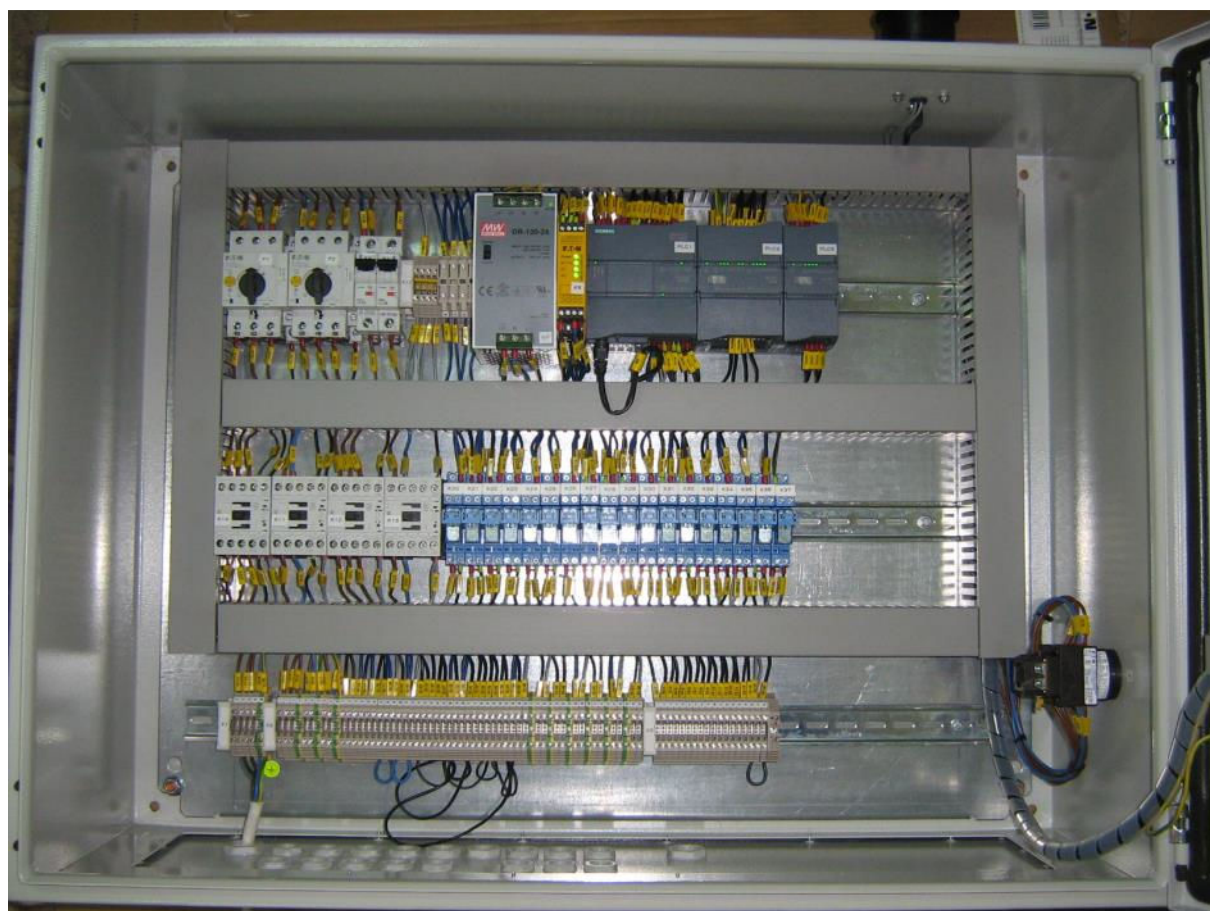
Podczas pracy system odczytuje sygnały z czujników poziomu pH oraz pływakowych i ultradźwiękowych czujników poziomu. Urządzenie steruje szeregiem pomp i elektrozaworów.

W systemie został zastosowany sterownik Siemens S7-1200 wraz z panelem operatorskim Siemens KTP-600.

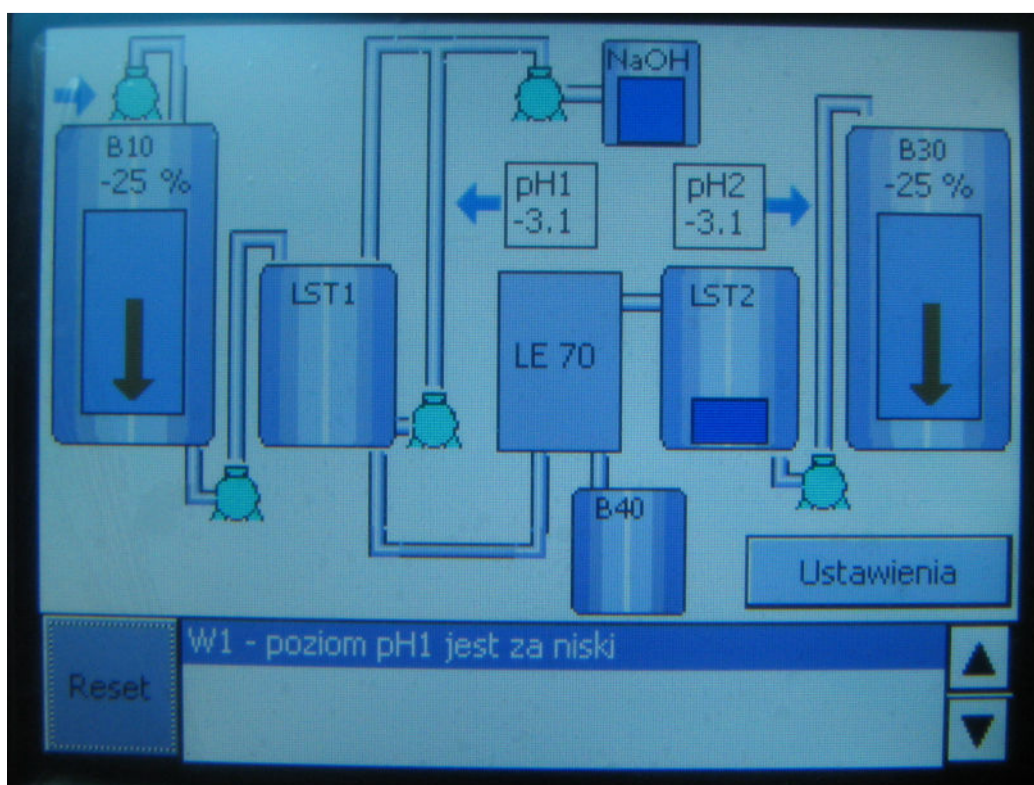
Główne funkcje urządzenia:

- ✓ Utrzymywanie odpowiedniego poziomu mediów w zbiornikach oczyszczalni.
- ✓ Monitorowanie poziomu pH.
- ✓ Neutralizacja ścieków o niewłaściwym pH.
- ✓ Nadzór nad czujnikami przecieku oraz przepełnienia zbiorników oczyszczalni.
- ✓ Retransmisja sygnałów sterujących do urządzenia Destimat LE70.

- ✓ Wizualizacja procesu na ekranie dotykowym.
- ✓ Sygnalizacja alarmów.



Zdjęcie 2. Widok wnętrza



Zdjęcie 3. Wizualizacja procesu.



Zdjęcie 4. Dostarczony układ neutralizacji.