

System sterowania płuczki 1.1 kW.



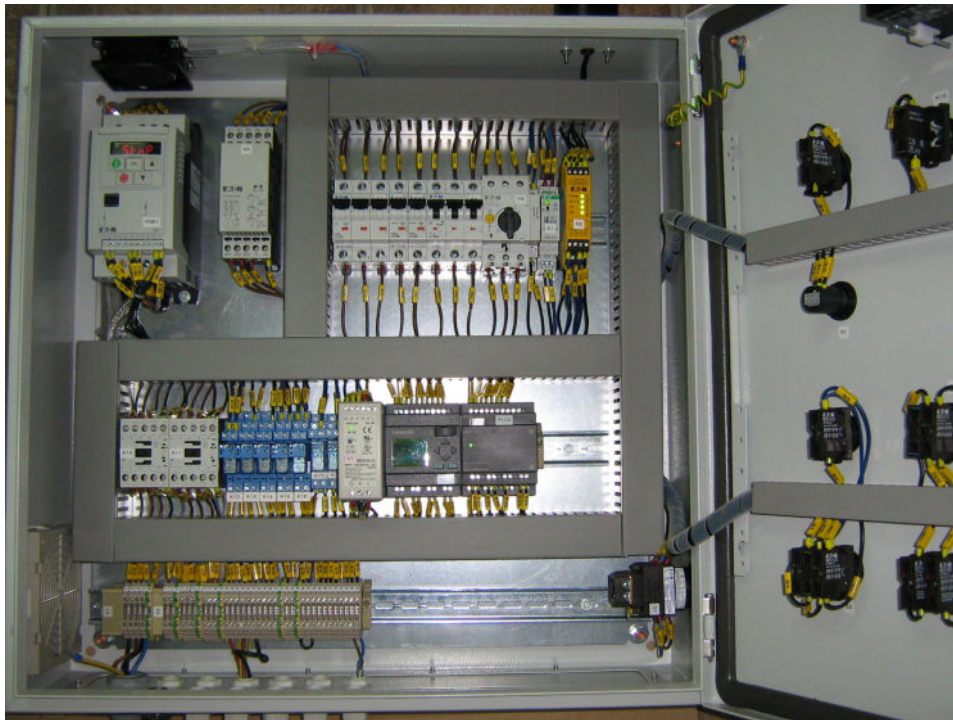
Zdjęcie 1. Widok zewnętrzny

System jest przeznaczony do sterowania instalacją oczyszczania powietrza z zanieczyszczeń powstałych podczas produkcji środków chemicznych. W trakcie działania urządzenie odczytuje stan czujników poziomu cieczy, poziomu pH, steruje wentylatorem 0,75 kW, pompą 0,37 kW, elektrozaworami oraz układem neutralizacji.

W systemie został zastosowany sterownik Siemens Logo, przemiennik częstotliwości Eaton serii DC1 oraz układ łagodnego rozruchu Eaton serii DS7.

Główne funkcje urządzenia:

- ✓ Utrzymywanie odpowiedniego poziomu wody w zbiorniku płuczki.
- ✓ Regulacja prędkości obrotowej wentylatora 0,75 kW.
- ✓ Monitorowanie poziomu pH wody oczyszczającej powietrze.
- ✓ Dozowanie środka do neutralizacji poziomu pH.
- ✓ Monitorowanie czujników zabezpieczających przed przeciekiem i przepełnieniem.
- ✓ Proces opróżniania płuczki.
- ✓ Sygnalizacja alarmów .



Zdjęcie 2. Widok wnętrza



Zdjęcie 3. Zamontowana szafa.