

System sterowania płuczki 36 kW.



Zdjęcie 1. Widok zewnętrzny

System jest przeznaczony do sterowania instalacją oczyszczania powietrza w ocynkowni ogniowej. W trakcie procesu cynkowania metalu powstaje szereg szkodliwych związków. Zachodzi konieczność zamknięcia procesu w szczelnej kapsule, a następnie uzdatnienia zanieczyszczonego powietrza.

W trakcie procesu urządzenie odczytuje stan czujników poziomu cieczy, przewodności, ciśnienia oraz steruje wentylatorem 30 kW, pompą 5,5 kW i elektrozaworami.

W systemie został zastosowany sterownik Siemens S7-1200 wraz z panelem operatorskim Siemens KTP-600.

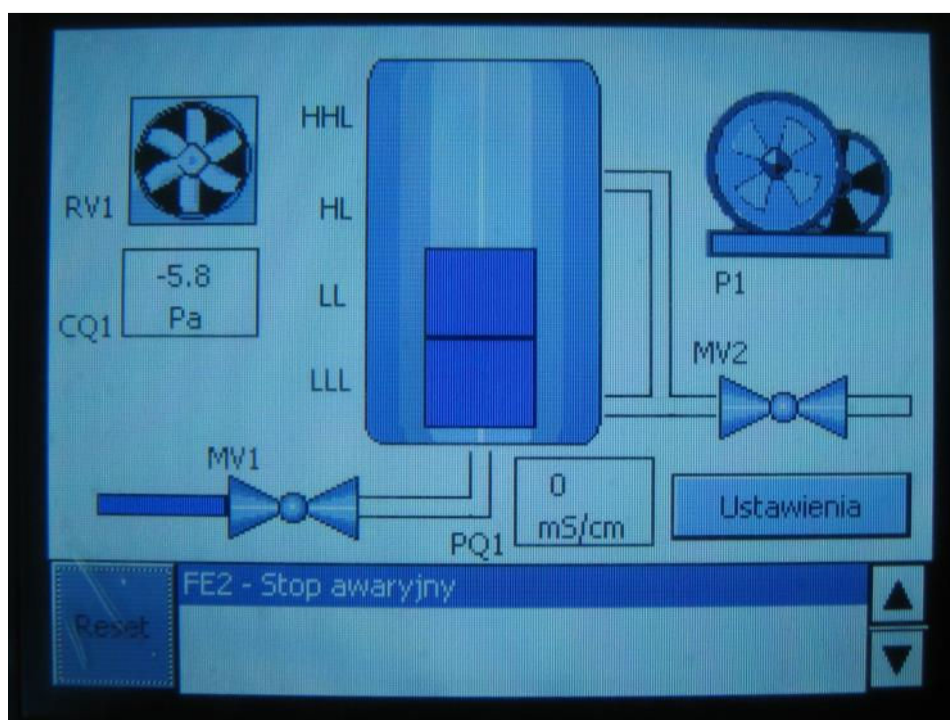
Główne funkcje urządzenia:

- ✓ Utrzymywanie odpowiedniego poziomu wody w zbiorniku płuczki.
- ✓ Regulacja prędkości obrotowej wentylatora 30 kW w zależności od zmierzonego ciśnienia w kapsule ocynkowni. Możliwość zmiany charakterystyki obrotów w funkcji zmierzonego ciśnienia.
- ✓ Monitorowanie stopnia zanieczyszczenia wody oczyszczającej powietrze.

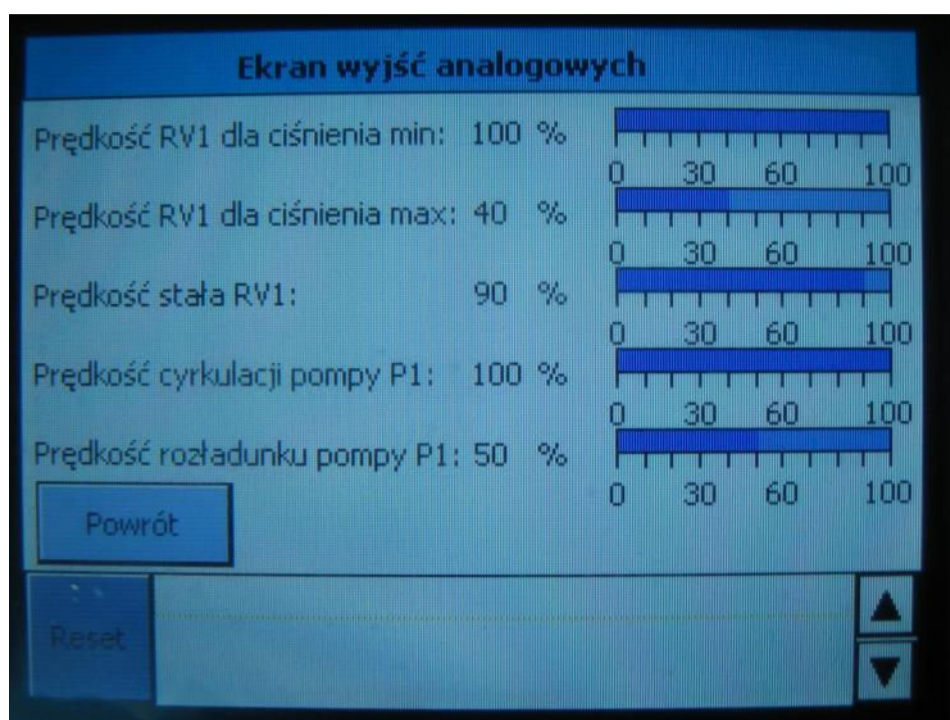
- ✓ Proces opróżniania płuczki.
- ✓ Wizualizacja procesu na ekranie dotykowym.
- ✓ Sygnalizacja alarmów



Zdjęcie 2. Widok wnętrza



Zdjęcie 3. Wizualizacja procesu.



Zdjęcie 4. Regulacja prędkości obrotowych napędów.