

Stacja uzdatniania wody

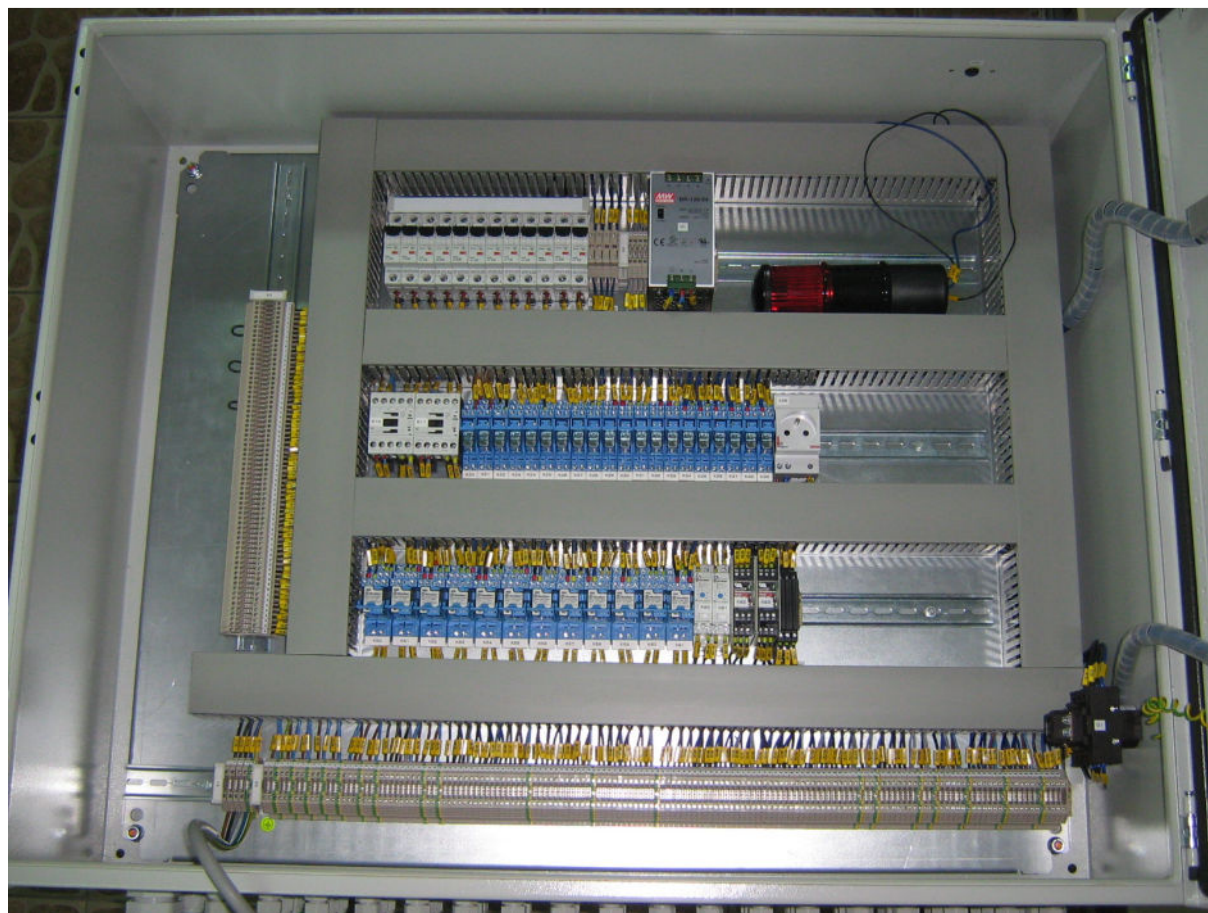


Zdjęcie 1. Widok zewnętrzny

Instalacja przeznaczona jest do uzdatniania wody pitnej płynącej w trzech rurociągach (dwa o średnicy DN500 i jeden o średnicy DN600). Proces polega na dozowaniu podchlorynu sodu proporcjonalnie do zmierzonego przepływu. System nadzoruje stan zbiorników magazynowych oraz proces ich napełniania.

Główne funkcje urządzenia:

- ✓ Sterowanie trzech pomp dozujących o zmiennej wydajności.
- ✓ Pomiar przepływu w trzech rurociągach.
- ✓ Pomiar ciśnienia w trzech rurociągach.
- ✓ Pomiar stężenia chloru w trzech rurociągach.
- ✓ Nadzór nad czujnikami przecieku oraz przepełnienia zbiorników magazynowych.
- ✓ Sterowanie pompami załadunkowymi zbiorników magazynowych.
- ✓ Sygnalizacja alarmów



Zdjęcie 2. Widok wnętrza



Zdjęcie 3. Pulpity napełniania zbiorników magazynowych.



Zdjęcie 4. Płyta z dławikami.